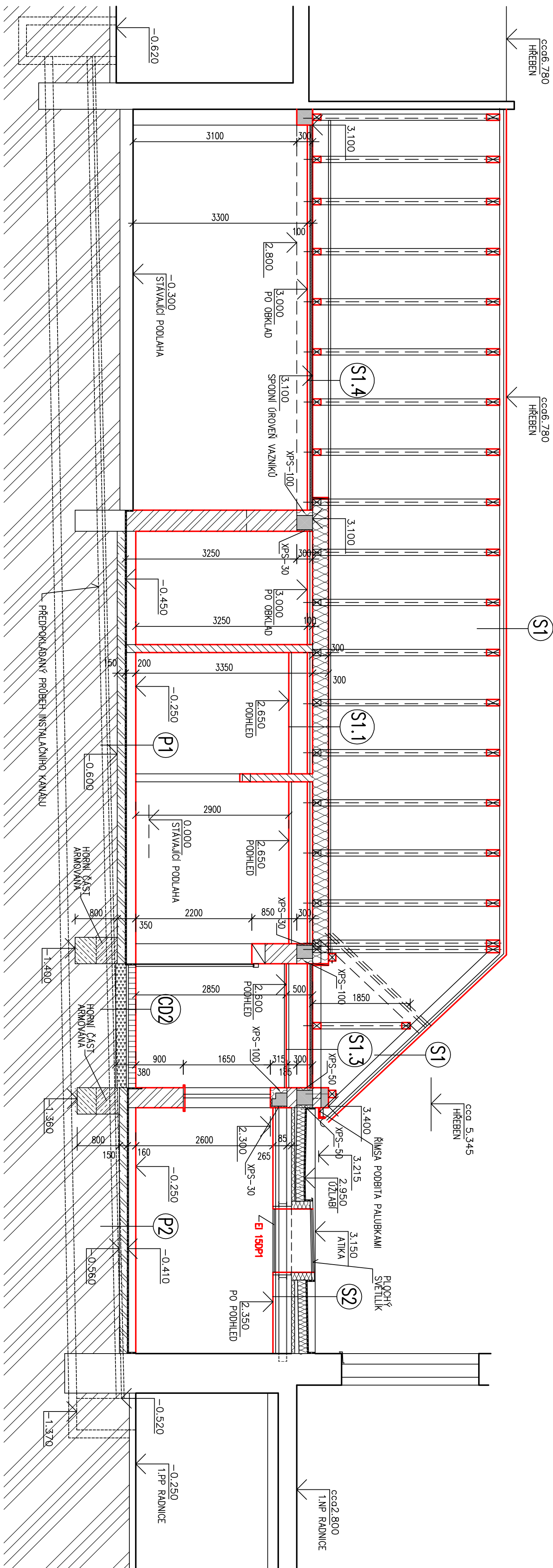


ŘEZ V-V



P1 SKLADBA PODLAHY

- MASÍNI KONSTRUKCE PODLAHY TL.200 MM
- IZOLACE PROTÍ ZEMNÍ VLHOKOSTI 1X TĚŽKÁ ASFALTOVÁ PRÁSKA SE SKLÍNEJÍCÍ VLOŽKOU (VYTAŽENO NA STĚNU DO V.200 mm)
- PENETRACE PODLAHY – AP1
- POKRYTÍ BETONOVÁ MAZÁNKA C16/20 XC2 TL.150 MM
- VYTUŽENÁ 2X SÍŤ 6-150/6-150
- PROSTRAVNÍ PAVCHY S PŘÍČKOVÝM TL.30 MM
- ZÁBRÁDKOVÍ DO PODLAHY PODLAHY

P2 SKLADBA PODLAHY

- MASÍNI KONSTRUKCE PODLAHY TL.160 MM
 - IZOLACE PROTI ZEMNÍ VLAHČOSTI 1X TĚŽKÁ ASFALTOVÁ PÁSENA SE SKLÉNĚNÝMI VLOŽKAMI (VYALŽENO NA STĚNY DO V.200 mm.)
 - PENETRACE PODKLAU – AP1
 - PODKLADNÍ BETOVNÁ MAZANINA C16/20-XC2 TL.150 MM
 - VYTUŽENÁ ŽA. SÍTI 6 – 150/6 – 150
 - PROSTUPNÝ PORUCHU ŠTERKOPISKEM TL.30 MM (ZABRACOVALI DO PORUCHU PODKLAU)
- ## CD2 SKLADBA PODLAHY PRŮCHODU
- DLAŽBA CHEMEL Z ŠKOTOVÝCH CHEL NA KANT TL.140 MM
- LOŽE ŠTERKODI VČETNĚ VYPLETENÍ SPAR TL.40 MM
 - ŠTERKODI TL.200 MM
 - ŠP. 250 mm, ČSN 73.6126

CD2 SKLADBA PODLAHY PRŮCHODU

- DLAŽBA CHEMNA Z ŠAMOTOVYCH CHEL NA KANT TL.140 MM
- LOŽE ŠTĚRKODRŮ VČETNĚ VYPĚNĚNÍ SPAR TL.40 MM
- L: 40 mm, ČSN 73 6131-1
- ŠTĚRKODRŮ TL.200 MM
- ŠD: 250 mm, ČSN 73 6126

S1.1 + NAD WC

- KERAMICKÉ STŘEŠNÍ TAŠKY (TP DLE STŘECHŮ POŽÁRNÍ ZABUDOVČE)
- LÁTOVANÍ ZE STŘEŠNÍCH LAŤÍ 40/60, ROZTECHY DLE TPÚ KRATINY, LT 40
- KONTRALTĚ 50,50 MM NA DRŽENÉM VAZNICI, PŘÍPADNĚ KROKVI (VĚTRÁNKA VZDUCHOVA) MEZERÁ LT 50 MM
- POUSTKA STŘEŠNÍ HOLE
- VOLNĚ VĚTRANÝ VAZNICOVÝ PROSTOR MEZI SBLIKEM VAZNIKY

S1.1 + NAD WC

- FOUKANA TĚLNA IZOLACE Z CELULOZOVÝCH VLÁKEN TL.300
S HORNIN POUČHEM SE ŽITULIČÍ PŘÍPRAVOU
- PŘEBÍRANÁ FOLIE KOTVENÁ KE SLEPENÍ VLÁKNIKU
- SÁDKOKARTONOVÝ OKRAJ D. S POŽÁRNÍ DOLOŽKOU REI 15 D1
NA VLÁKNIN SYSTÉMOVÉ OCELOVE KONSTRUKCI Z TENKOSTĚNNÝCH PROFILŮ
- SÁDKOKARTONOVÝ POHLED HLADKÝ Z DESK TL.12,5 MM
- ZÁVĚŠENÝ NA VLÁKNIN SYSTÉMOVÉ OCELOVE KONSTRUKCI Z TENKOSTĚNNÝCH PROFILŮ

S1.2 + NAD TECHNICKOU MÍSTNOSTÍ

- FOUKANIA TEPELNA IZOLACE Z CELULOZOVÝCH VLAKEN TL.300 S HORNÍM PVRCHEM SE ZTUŽUJÍCÍ ÚPRAVOU
- PAROBROZDĚNÁ FOLIE KOTVENÁ KE SBLUČENÝM VAZNIKŮM
- SÁDKOKARTONOVÝ OBKLAD S POŽÁRNÍ DOOLNOSTÍ REI 15 Dp1

S1.3 + NAD PRŮCHODEM

- NOSNÝ ROŠT Z BRECHŤANÝCH FOSFEN PRŮCHOV KLADEBŮCH (POČÁZENO NA STĚNU A STŘEDNÍ SMÁŽENÝ VÁŽNÍK)
- IZOLACE Z MINERALNÍ PLYSTI VYKLÁDANA DO KONSTRUKCE POZÁŘNHO OBKLADU
- SÁDKOKARTONOVÝ OBKLAD S POŽÁRNÍ ODOLNOSTÍ RE 15 DPT
- NA VLASTNÍ SYSTÉMOVÉ OCELOVÉ KONSTRUKCI Z TEKOSTĚNNÝCH PROFILŮ
- SÁDKOKARTONOVÝ POHLED HLAVY Z DESKY TL.2,5 MM
- ZÁVĚŠENÝ NA VLASTNÍ SYSTÉMOVÉ OCELOVÉ KONSTRUKCI Z TEKOSTĚNNÝCH PROFILŮ

S1.4 + NAD SKLADEM

- IZOLÁCIE Z MINERÁLNÍ PLYTÍ VKLÁDANÁ DO KONSTRUKCE POŽÁRNIHO OBKLADU
- SÁDROKARTONOVÝ OBKLAD S POŽÁRNI ODOLNOSTI REI 15 DP1
- NA VLASTNÍ SYSTÉMOVÉ OCELOVÉ KONSTRUKCII Z TEKOSTÝNNÝCH PROFILŮ

S2 SKLADBA PLOCHÉ STŘECHY

- FOLIÁ ŠTŘEŠNÍ ZDOLU — ŠTŘEŠNÍ PVC-P FOLIE TL. 1,5 mm S POLYESTEROVOU VÝZUŠNOU VLOŽKOU MECHANICKY KOTVENÁ K TRAPEZOVÉMU PLECHU — Broof (13)
- SEPARAČNÍ NETKANÁ TEXTILIE 300g/m²
- TĚPĚLNÁ IZOLACE Z TUHCHÝCH DESK Z MINERÁLNÍ PŮSTI TL. 160 mm (2x 80 mm)
- TĚPĚLNÁ IZOLACE Z POLYSTYRENOVÝCH SPADOVÝCH KLINŮ EPS 200 TL.20–90 mm
- TĚPĚLNÁ IZOLACE Z TUHÝCH DESK Z MINERÁLNÍ PŮSTI TL.30 mm
- KLADEBNÍ ŠTŘEŠNĚ VE DVOU VSTŘIKOVÝCH S PŘEDLOŽNÍM SPÁR — CELKOVÁ TL. 60 mm
- PAOTĚSNĚNÁ A POUŠŤNÁ IZOLACE — SAMOLEPIČÍ PÁS Z SŠS MODIFIKOVANÉHO ASFALTU TL.3 mm
- TRAPEZOVÝ PLECH R85/280/0,88 VÝŠKA 85 mm
- OCELOVÉ NOSNÍKY — výška 160 mm
- SPOKOŘKAROVY POHLED HLADÝ S POŽÁRNÍ ODOLNOSTI REI 15 DPl
- ZATĚŽENÍ NA VLASTNÍ SYSTÉMOVÉ KONSTRUKCI


S3 SKLADBA PLOCHÉ STŘECHY

- FOLIOVÝ STŘEŠNÍ Izolace – střešní PVC-P fólie tl. 1,5 mm s polyesterovou vztřížnou vložkou mechanicky kotvená do betonu – Broof (3)
- SEPARAČNÍ NETKÁNÁ TEXTILE 300g/m²
- BETONOVÁ MAZÁNIA C 16/20 ve spádú 2% tl.50 – 80 mm
- STAVAJÚCI BETONOVÁ STŘECHA

POZNÁMKA

VÝŠKOVÉ ÚROVNĚ ŽELEZOBETONOVÝCH ŘÍMS, PŘÍPADNĚ VĚNCŮ
PŘÍZPUSOBTI REÁLNÉMU PRŮBĚHU ŘÍMS POŽÁRNÍ ZBROJNICE !!!

$$\pm 0,000 = \text{STÁVAJÍCÍ ÚROVEŇ PODLAHY DÍLNÝ (187,720)}$$

 BOOZ ZULIN s.r.o. IČO: 25550003 DIČ: CZ25550003 e-mail: booz@booz.cz		
ZDP/POJEDINÝ PROJEKTANT	VYPRACOVAL	KONTROLOVAL
Ing. Rostislav Ornelka	Ing. Rostislav Ornelka	Ing. Rostislav Ornelka
INVESTOR : Mesto Nopceľ, Masarykovo námestí 89, /63 61 Nopceľ		
STAVEBA OPRAVY SKLADU VE DVORE RADNICE V NAPALEDICH NA VEREJNA WC A PROJEKCI RYCHLEHO OBCHODENI SO OI STAVEBNI OPRAVY SKLADU A RADNICE OBJEKT STAVEBNÍ ŘEŠENÍ		
OBSAH		
ŘEZ V-V		
MĚR	1:50	Č. V. SA112